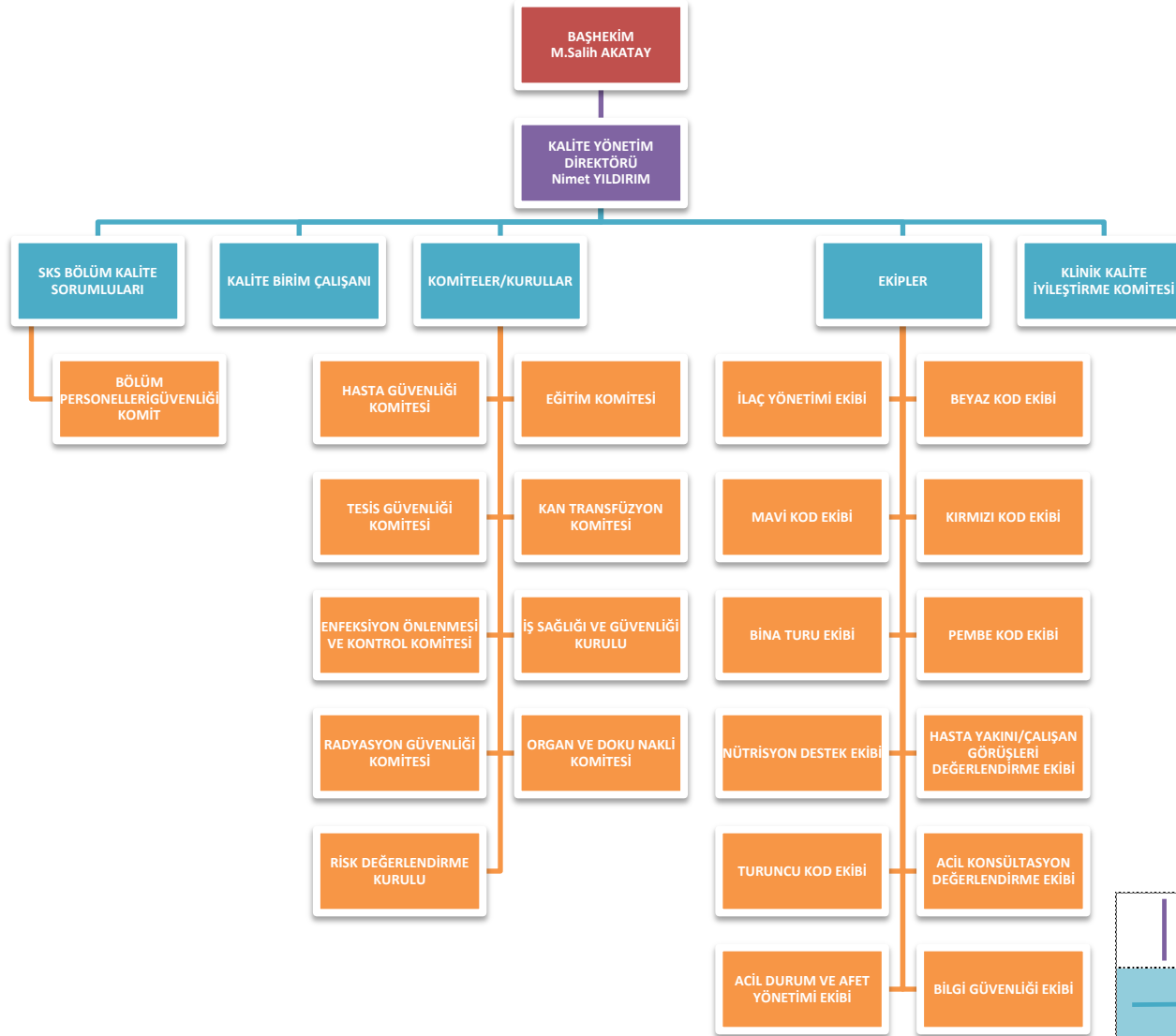


# KALİTE YÖNETİM BİRİMİ ORGANİZASYON ŞEMASI



	<b>Dikey Hiyerarşi:</b> Hastanemizde yer alan kişilerin alt-üst ilişkileri görev ve yetkilerine göre sınıflandırma sisteminin yukarıdan aşağıya işlendiğini anlatır.
	<b>Yatay Hiyerarşi:</b> Hastanemizde yer alan kişilerin alt-üst ilişkileri görev ve yetkilerine göre sınıflandırma sisteminin paralel işlendiğini anlatır.
	<b>Koordinasyon:</b> Belirli bir amaca ulaşmak için türlü işler arasında bağlantı, ilişki, düzen ve uyum sağlayan birim veya meslek grubu.
	<b>Entegrasyon noktaları:</b> Aralarında karşılıklı bağımlılık bulunan birimlerin ayrıyken sahip olmadıkları bir özelliği bir araya gelip elde etme gekli. Tüm birimlerle entegre çalışır.

# KALİTE YÖNETİM BİRİMİ ORGANİZASYON ŞEMASI

